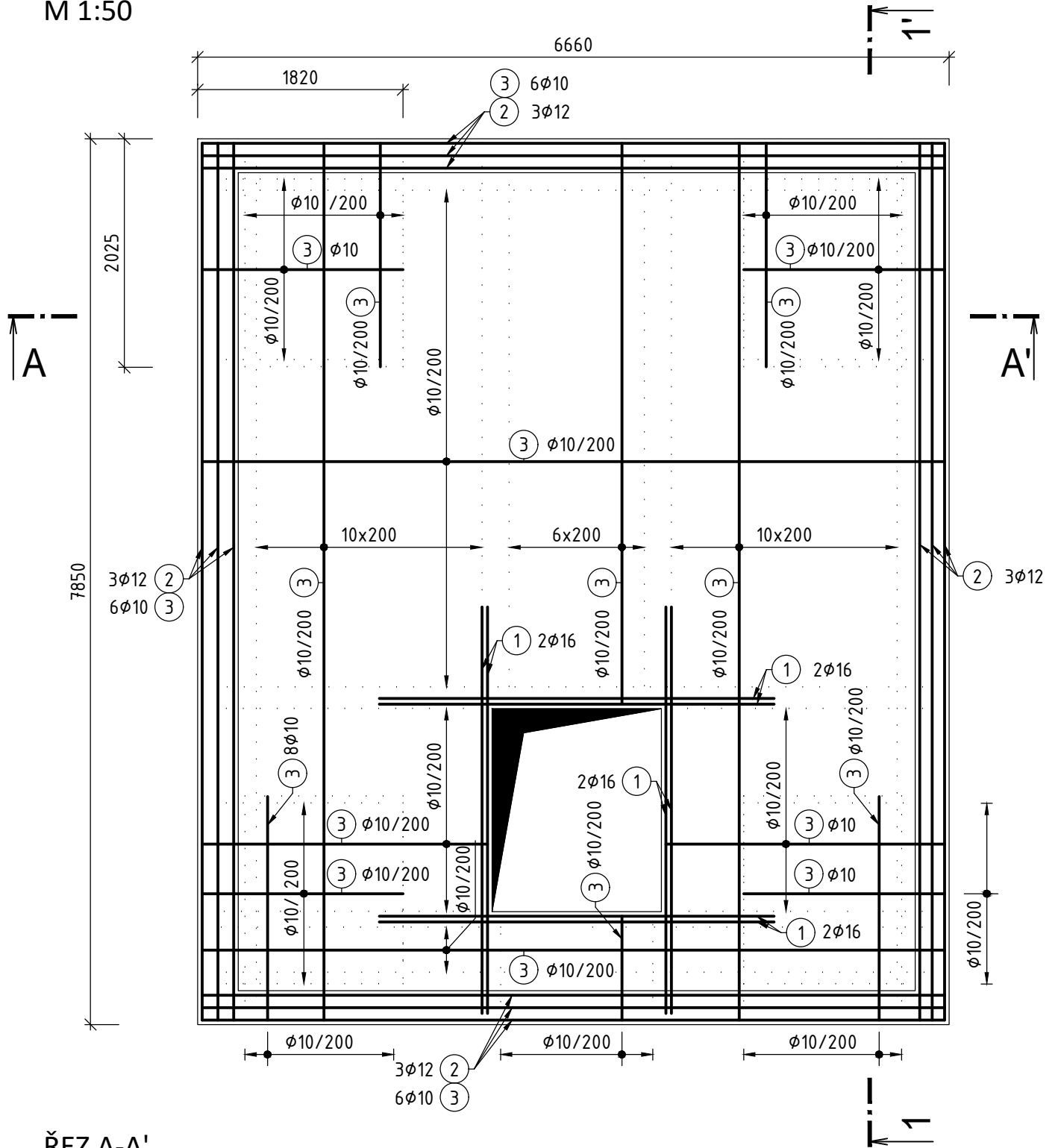
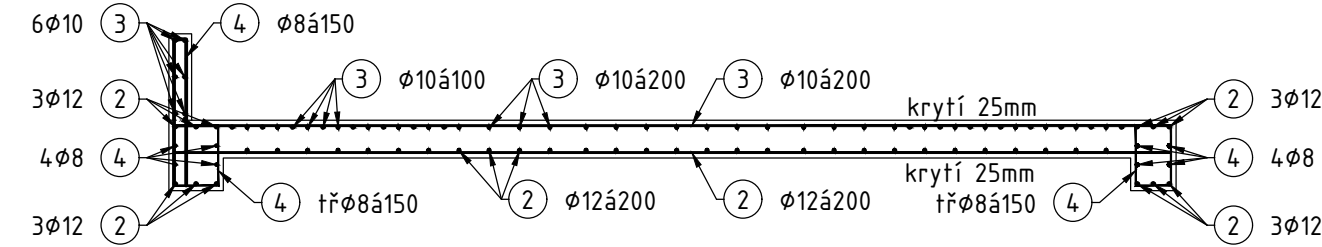


SCHÉMA VÝZTUŽE ŽB VĚNCŮ, PRŮVLAKŮ, DESKY NAD 3.NP

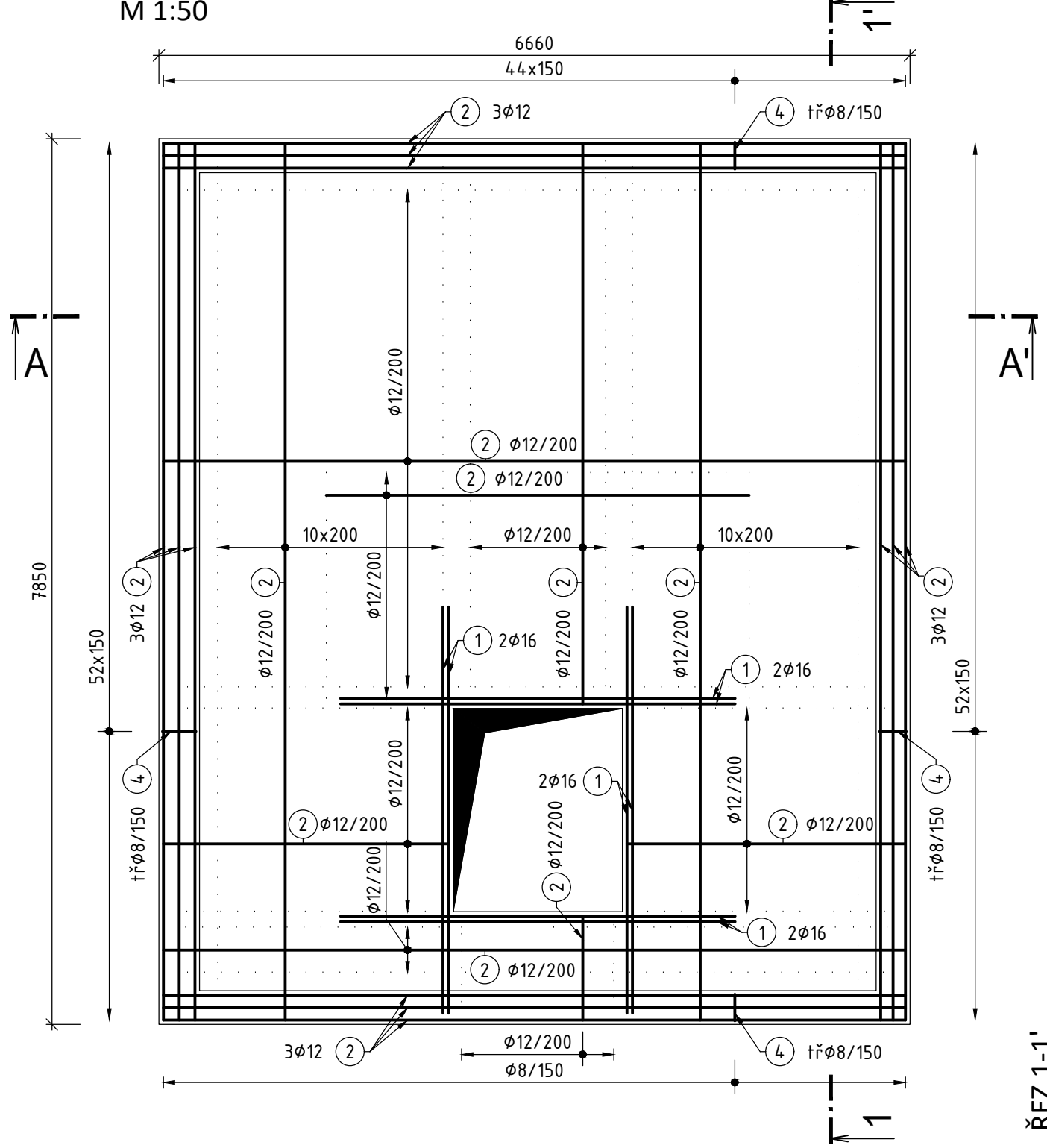
HORNÍ VÝZTUŽ
M 1:50



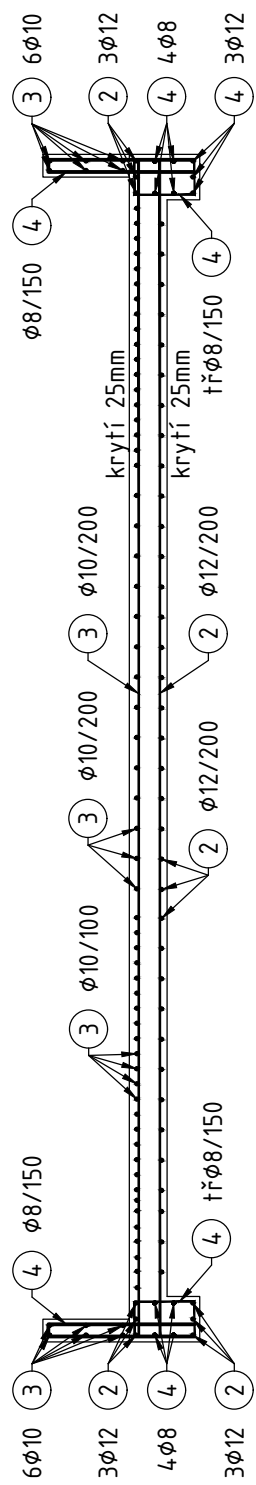
ŘEZ A-A'
M 1:50



DOLNÍ VÝZTUŽ
M 1:50



ŘEZ 1-1'
M 1:50



POZNÁMKY:

- PŘED ZAPOČETÍM STAVEBNÍCH PRACÍ JE TŘEBA ZPRACOVAT PODROBNOU DÍLENSKOU DOKUMENTACI
- NÁVRH BYL PROVEDEN DLE ČSN EN 1992
- POKUD NASTANOU NEJASNOSTI KONTAKTUJTE STATIKA
- TLOUŠŤKY STĚN JSOU BEZ IZOLACÍ A OMÍTEK
- VÝKAZ BETONÁŘSKÉ VÝZTUŽE VE VÝKRESU D.1.2.2-7.3
- ROZMĚRY JSOU UVÁDĚNÉ V MILIMETRECH
- UVEDENÉ DÉLKY JSOU VZTAŽENY K OSÁM PROFILŮ
- DISTANČNÍ TĚLESA A DISTANČNÍ LIŠTY DLE ZKUŠENOSTI DODAVATELE
- PROSTUPY A GEOMETRII KONSTRUKCE DLE AKTUÁLNÍCH POŽADAVKŮ ASŘ. PŘED ZAČÁTKEM PRACÍ NUTNO PROVÉST KOORDINACI S PROFESÍ
- V PROJEKTU JSOU ZAPRACOVÁNY POŽADAVKY NA STAVEBNÍ ÚPRAVY JEDNOTLIVÝCH PROFESÍ (PROSTUPY, DRÁŽKY, ...) ZNÁMÉ V DOBĚ VYDÁNÍ DOKUMENTACE. PŘED REALIZACÍ BUDOU POZICE STAVEBNÍCH ÚPRAV OVĚŘENY DLE PROJEKTŮ JEDNOTLIVÝCH PROFESÍ, PŘÍPADNĚ NOVÉ ÚPRAVY NUTNO KONZULTOVAT SE STATIKEM V RÁMCI AUTORSKÉHO DOZORU
- VE STROPNÍ DESCE KDE BUDOU PROSTUPY DO PRŮMĚRU DN150 DOJDE K PROSTŘÍDÁNÍ VÝZTUŽÍ

PROVÁDĚNÍ DLE:


- ČSN EN 13670 - PROVÁDĚNÍ BETONOVÝCH KONSTRUKCÍ
- ČSN EN 206+A1 - BETON - SPECIFIKACE, VLASTNOSTI, VÝROBA A SHODA
- ČSN 730210-1 - GEOMETRICKÁ PŘESNOST VE VÝSTAVBĚ

SCHÉMA:

BETON C25/30, XC1 (CZ, F.1.1) - S3, E_{min}=31GPa
BETONÁŘSKÁ VÝZTUŽ B500B
KRYTÍ 25mm

PROJEKTOVÝ POČÁTEK 0,000 = 219,710 m n.m.	POZNÁMKY Úroveň projektového počátku stanovena podlahou stávajícího objektu A v 1NP
----------------------------------------------	----------------------------------------------------------------------------------------

GENERÁLNÍ PROJEKTANT

HLAVNÍ INŽENÝR PROJEKTU	ING. MIROSLAV POLÁČEK			<div> architektura • komplexní stavební projekce W: www.statika-dynamika.cz • T: +420 608 267 712</div>
ZODPOVĚDNÝ PROJEKTANT	ING. MIROSLAV POLÁČEK			
PROJEKTANT KRESLIL	ING. MAREK JIRÁSEK ING. TOMÁŠ JANČA			
INVESTOR:	Střední průmyslová škola elektrotechnická a Vyšší odborná škola Pardubice Karla IV. 13, 530 02 Pardubice			
MÍSTO STAVBY:	Č. PARCELY: 4769, 4881/3, 4882/3			
	KRAJ: PARDUBICKÝ KRAJ	K.Ú.: PARDUBICE		
OBJEKT: SO-02	ČLENĚNÍ PD D.1.2 STAVEBNĚ KONSTRUKČNÍ ŘEŠENÍ			
OBSAH:	SCHÉMA VÝZTUŽE ŽB VĚNCŮ, PRŮVLAKŮ, DESKY NAD 3.NP			
AKCE:				
SPŠ ELEKTROTECHNICKÁ PARDUBICE - REKONSTRUKCE AREÁLU DO NOVÉHO				
DATUM:	09/2018	ZAK.ČÍSLO:	16-132-25-5	
FORMÁT:	640x297			
STUPEŇ PD:	MĚŘÍTKO:	ČÍSLO VÝKRESU:	D.1.2.2 07.2	
DPS	1:50			